

# Vurdering av utslippspunkt

## Vevelstad Settefisk, Vevelstad kommune



**Rapportdato**

**07.01.2022**

**Oppdragsgiver**

**Aquaculture Innovation AS**

**Rapportnr.**

**104019-01-001**

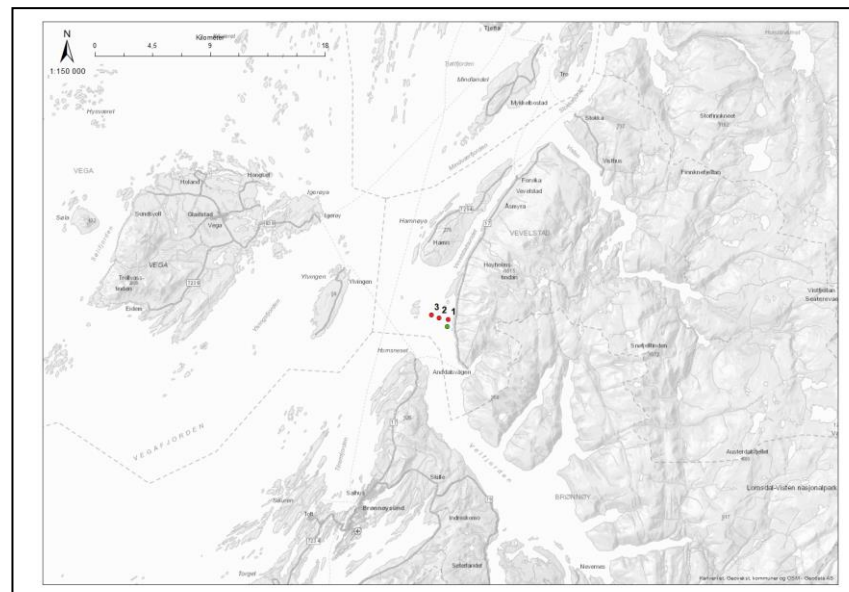


## Vurdering av ny lokalitet – bakgrunnsdokumentasjon før evt. oppstart av miljøundersøkelser

Formålet med denne utredningen er å få frem eventuelle utfordringer ved etablering av tre alternative utslippspunkt (rød sirkel) og et inntakspunkt (grønn sirkel) for Vevelstad Settefisk. Anlegget skal produsere settefisk (laks).

Oppdragsgiver	
Selskap	Aquaculture Innovation AS
Lokalitet	Vevelstad Settefisk (65°36.42 N, 12°21.18 Ø)
Fylke	Nordland
Kommune	Vevelstad
Kontaktperson	Ole Aas Skålnes
Oppdragsansvarlig	
Selskap	Åkerblå AS, Nordfrøyveien 413, 7260 Sistranda, Org.nr.: 916 763 816
Prosjektansvarlig	Henriette Alne
Forfattere	Embla O. Østebrøt
Godkjent av	Arild Kjerstad
Sammendrag	
Vi vurderer utslippspunktene og inntaket ved Vevelstad Settefisk til å kunne være egnet, men det er noen utfordringer som må avklares;	
<ul style="list-style-type: none"><li>• Anbefales å ta kontakt med kommunen for å avklare betydningen av å eventuelt etablere utslipp 3</li><li>• Avstand til lokaliteten «Andalsvågen I» er noe kort.</li><li>• Utslippspunkt 2 kan komme i konflikt med sjøkabel i område.</li><li>• For utslippspunkt 2 og 3 vil rørtrasè gå over kupert sjøbunn</li></ul> Ut fra våre vurderinger ser vi utslippspunkt 2 som mest egnet. <ul style="list-style-type: none"><li>• Øker avstand til nærliggende anlegg</li><li>• Øker avstanden til inntakskilde</li><li>• Strømretning vil føre til mindre partikkelspredning inn mot land ved leira.</li></ul>	

Forsidefoto: Åkerblå AS



## Innhold

1. INNLEDNING .....	1
2. VURDERING AV OMRÅDET .....	2
3. KONKLUSJON .....	18
4. LITTERATUR .....	19

## 1. Innledning

Denne rapporten omhandler en vurdering av egnetheten til ett området for etablering av tre alternative utslippspunkt (rød sirkel) og et inntakspunkt (grønn sirkel) for Vevelstad Settefisk. Anlegget skal produsere settefisk (laks). De ulike vurderingskriteriene er vurdert og kategorisert i en skala fra «Liten konsekvens» til «Stor konsekvens» (tabell 1.1)

**Tabell 1.1** Kategorier som de ulike kriteriene vurderes etter og deres fargekoder.

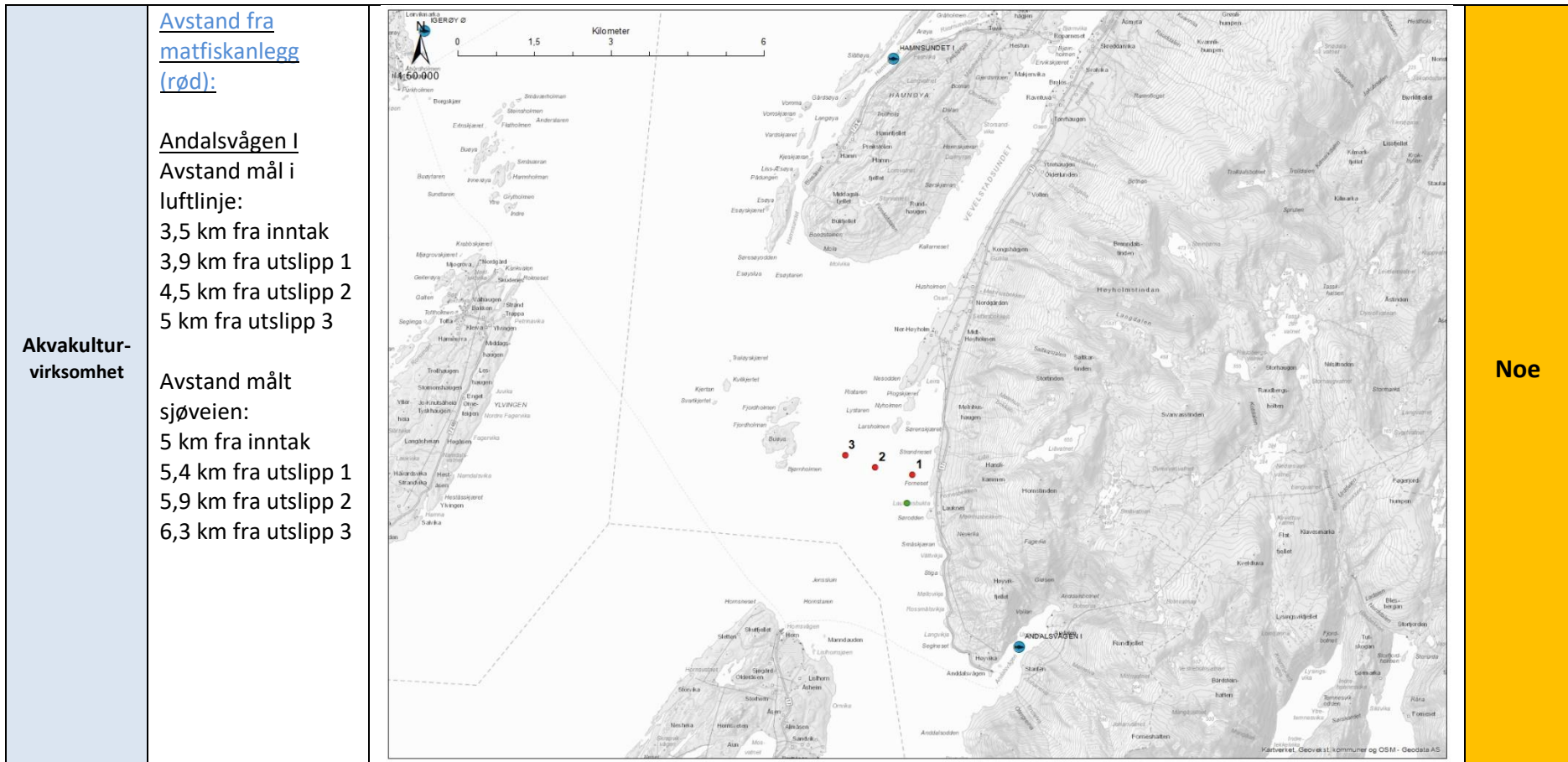
Konsekvens	Fargekode
<b>Liten negativ konsekvens</b> -ikke i konflikt med de aktuelle kriteriene	Grønn
<b>Noe negativ konsekvens</b> -i konflikt med de aktuelle kriteriene, men i så liten grad at vi mener det likevel kan drives matfiskproduksjon i området	Orange
<b>Stor negativ konsekvens</b> - i konflikt med de aktuelle kriteriene, og i så stor grad at vi mener det bør utredes nærmere og kan være et hinder for å få etablert lokaliteten	Rød
<b>Usikker konsekvens</b> -data for de aktuelle kriteriene er ikke tilgjengelig, eller konsekvens av å ha matproduksjon i området er ikke kjent.	Lilla

Data for vurdering av kriteriene er hentet fra offentlig tilgjengelige kilder, og er basert på data tilgjengelige ved tidspunktet for vurderingen. Endringer kan derfor forekomme i perioden fram til endelig søknad utarbeides.

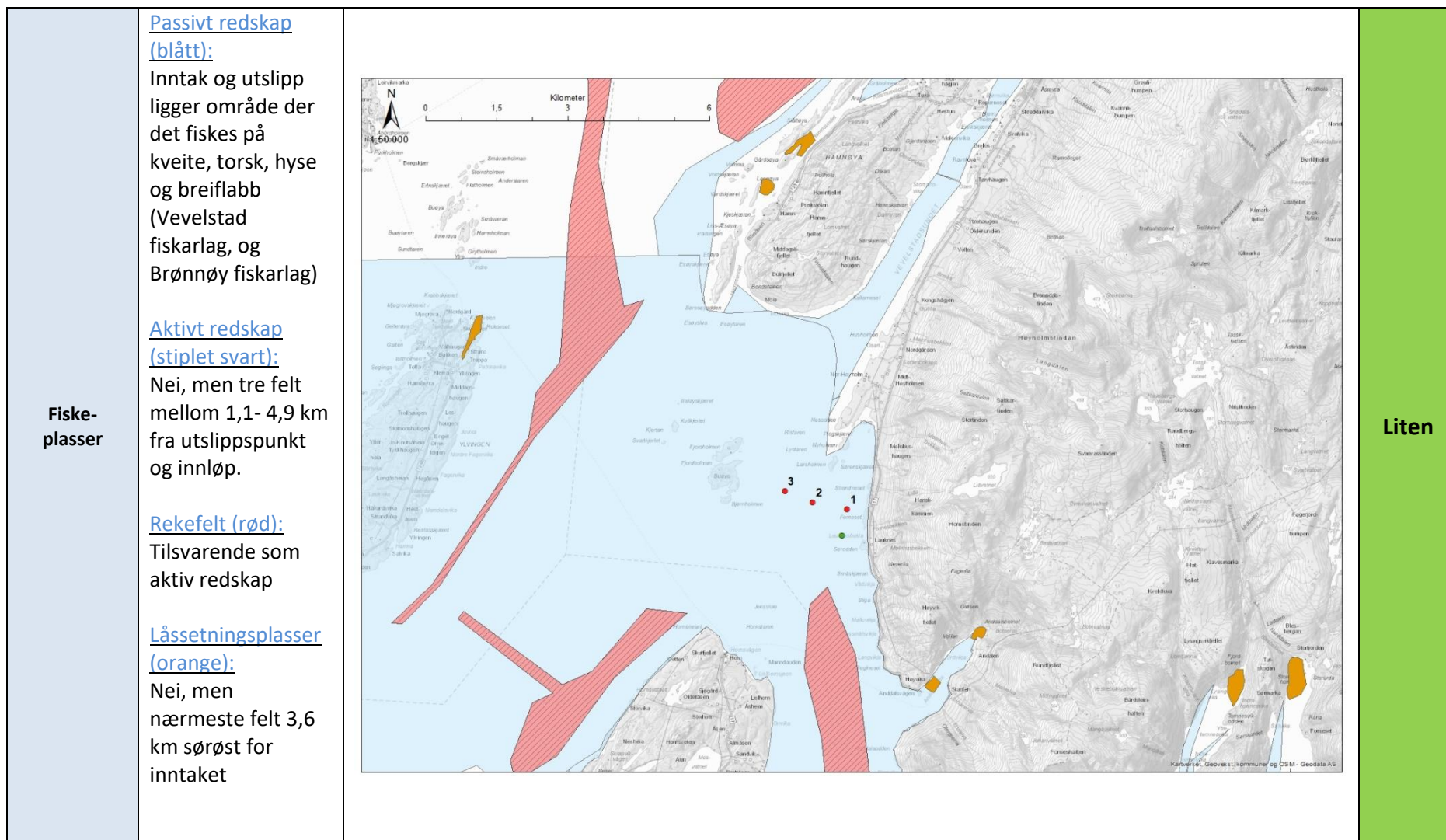
## 2. Vurdering av området

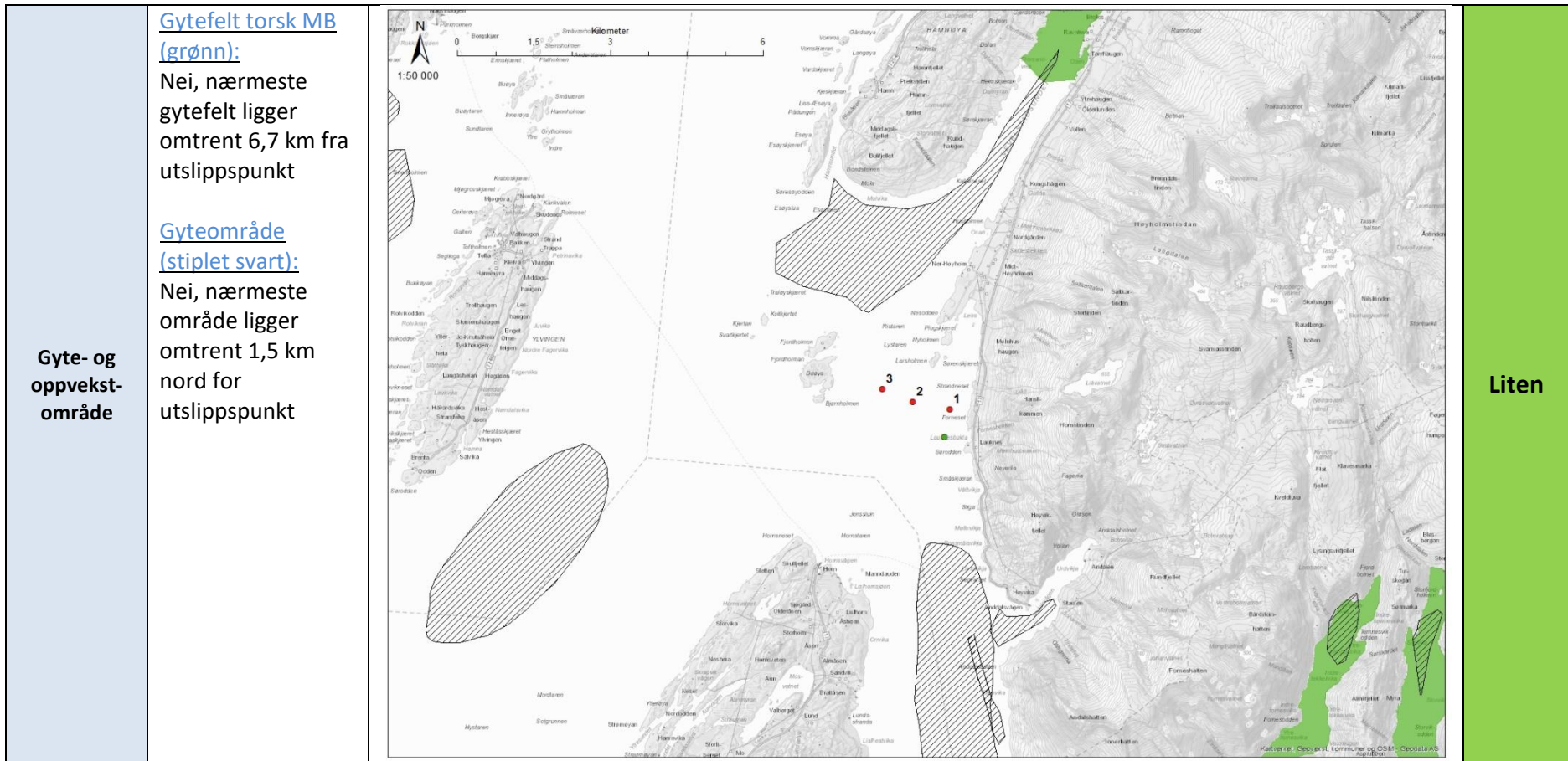
Tabellen under viser de ulike kriteriene som er vurdert opp mot konsekvensen av disse. Røde punkt indikerer alternative utslippspunkt, grønt punkt indikerer inntakspunkt. Avstander er målt fra nærmeste aktuelle punkt.

Tema/ kriterier	Utfyllende tekst	Kart	Konsekvens
<p><b>Arealplan</b></p>	<p><u><a href="#">Arealstatus (kommuneplan):</a></u></p> <p>Innløpet, Utslippspunkt 1 og 2 ligger i sone for bruk og vern av sjø (lys blått areal)</p> <p>Utslippspunkt 3 ligger i sone for kombinerte formål i sjø og vassdrag (FFNF1, blått stripet areal)</p> <p>Fiske (mørk blå)</p> <p>Anbefales og gjøre en utsjekk med kommunen angående bruk av de ulike sonene</p>		<p><b>Noe</b></p>









Gytefelt torsk MB (grønn):

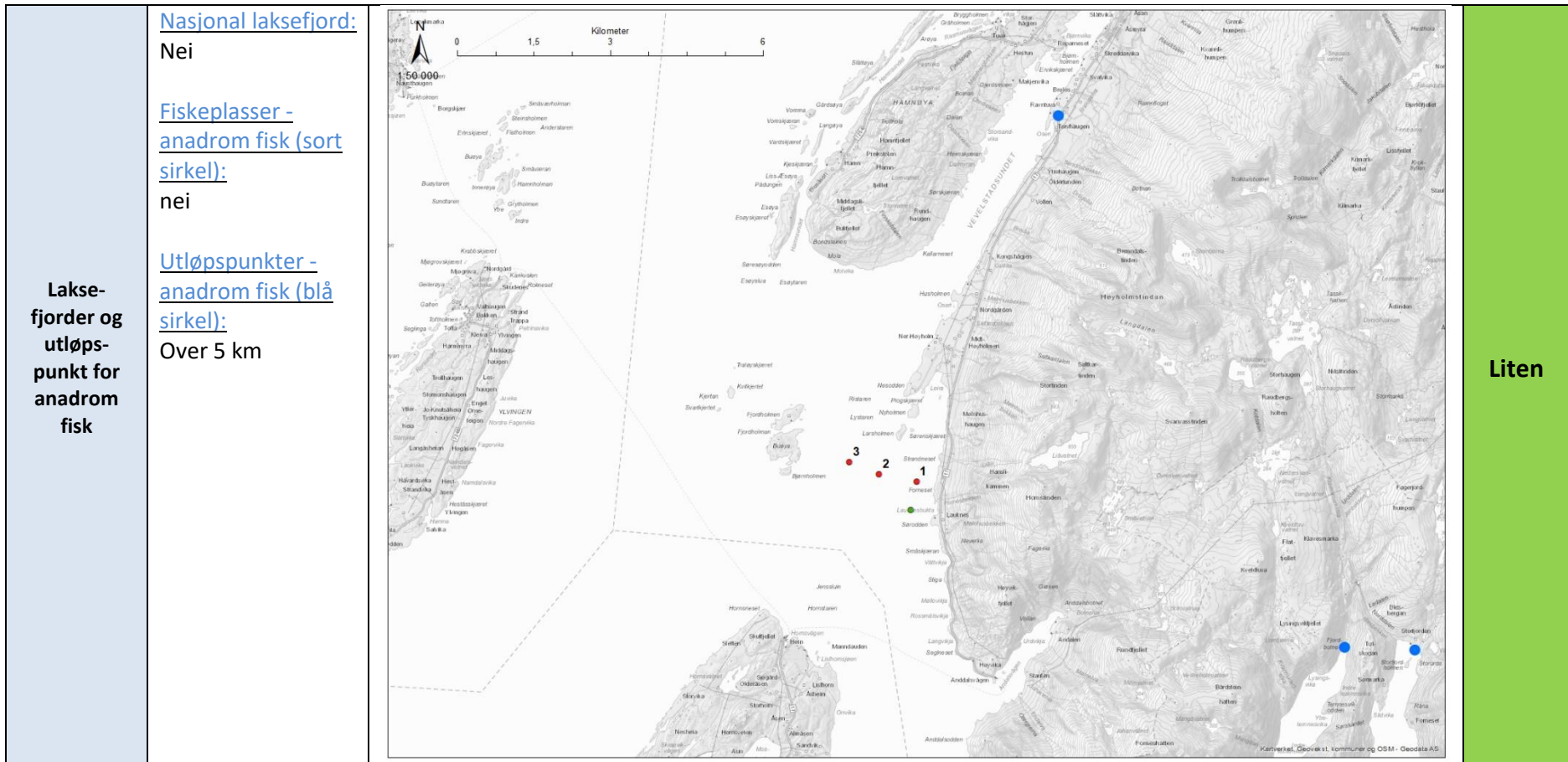
Nei, nærmeste gytefelt ligger omtrent 6,7 km fra utslippspunkt

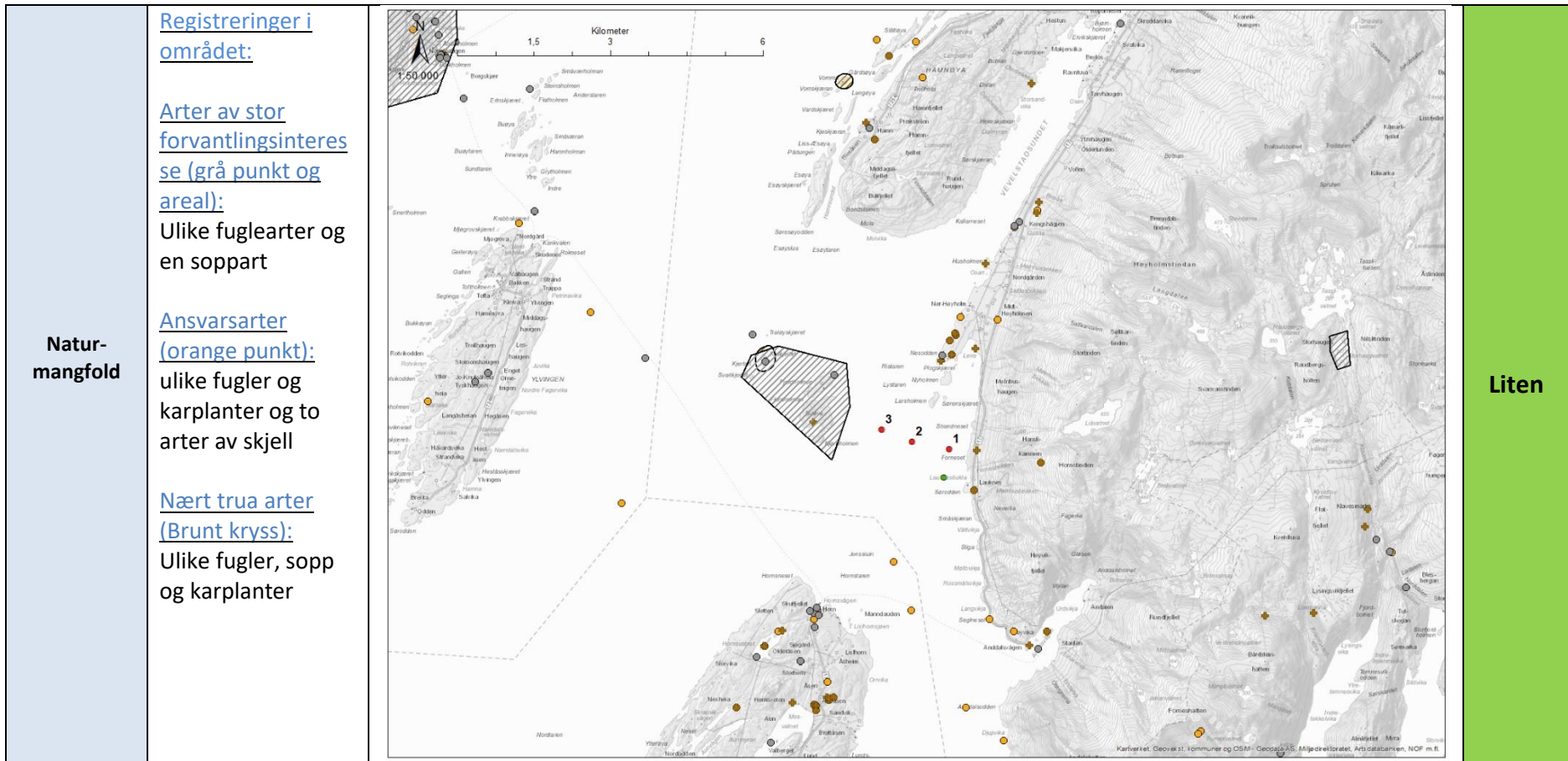
Gyteområde (stiplet svart):

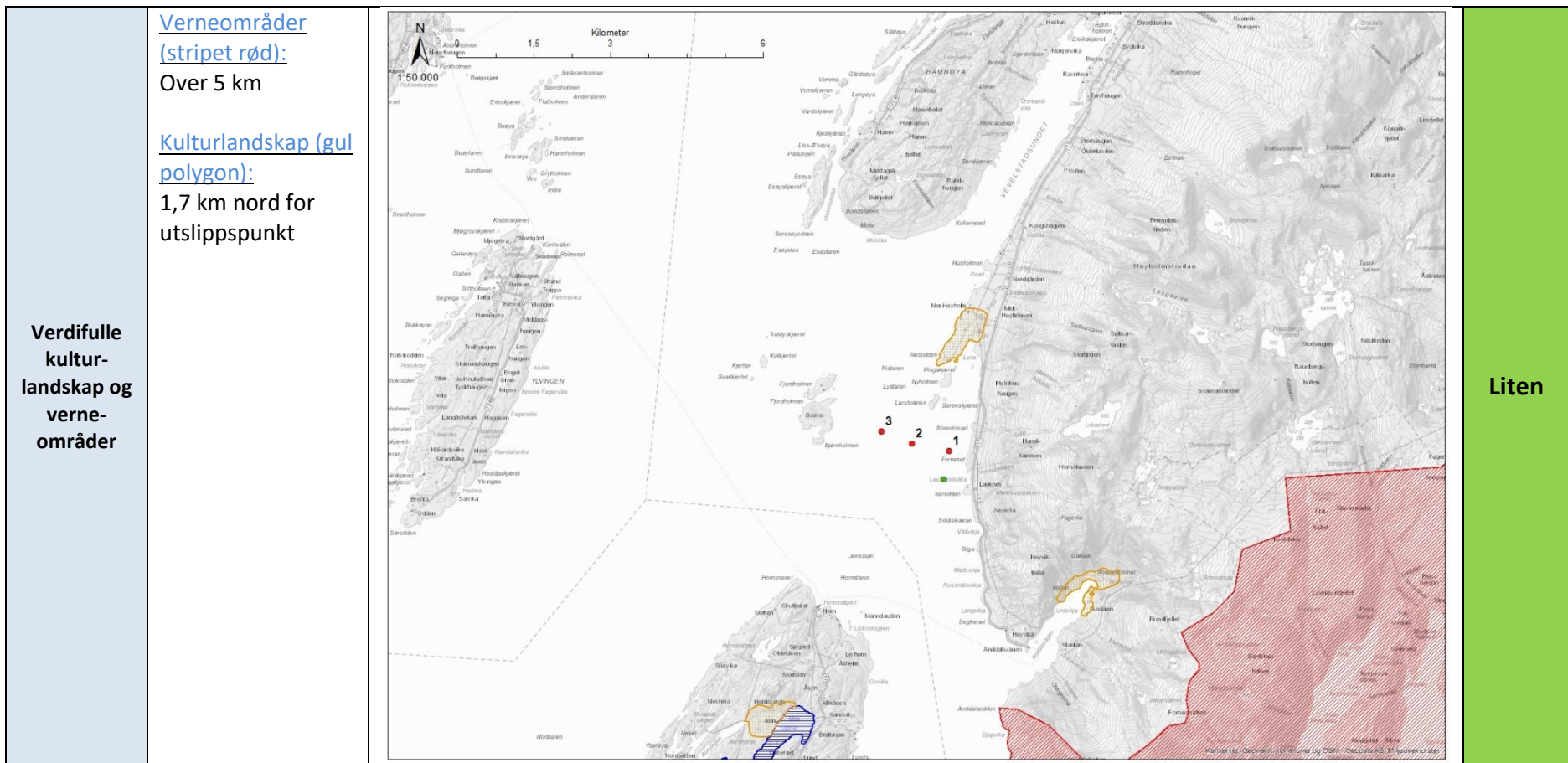
Nei, nærmeste område ligger omtrent 1,5 km nord for utslippspunkt

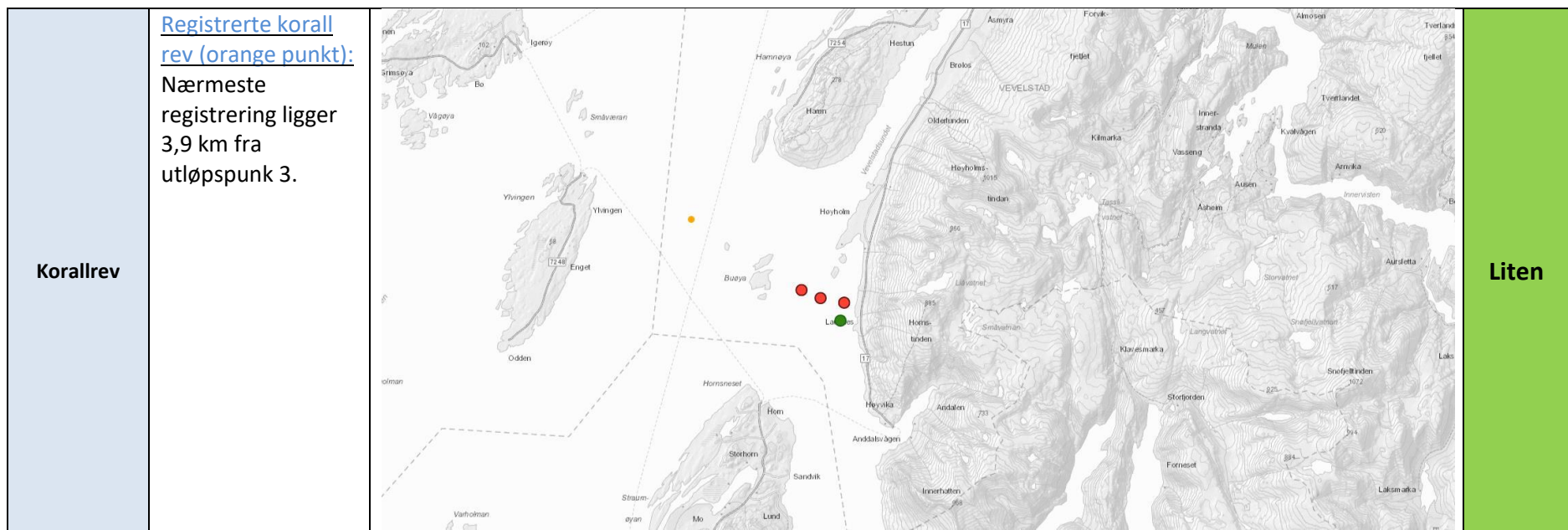
**Gyte- og oppvekst-område**



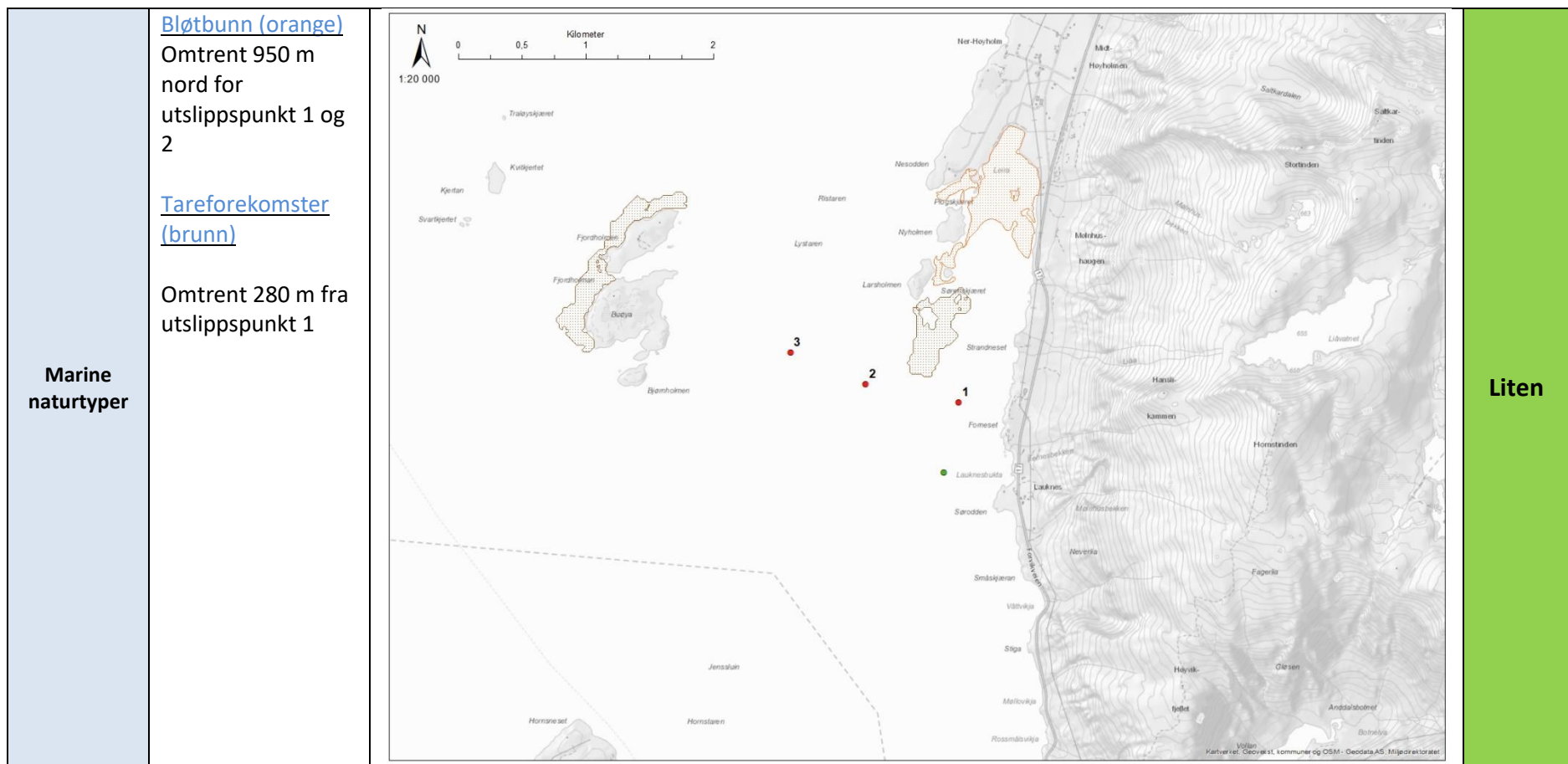






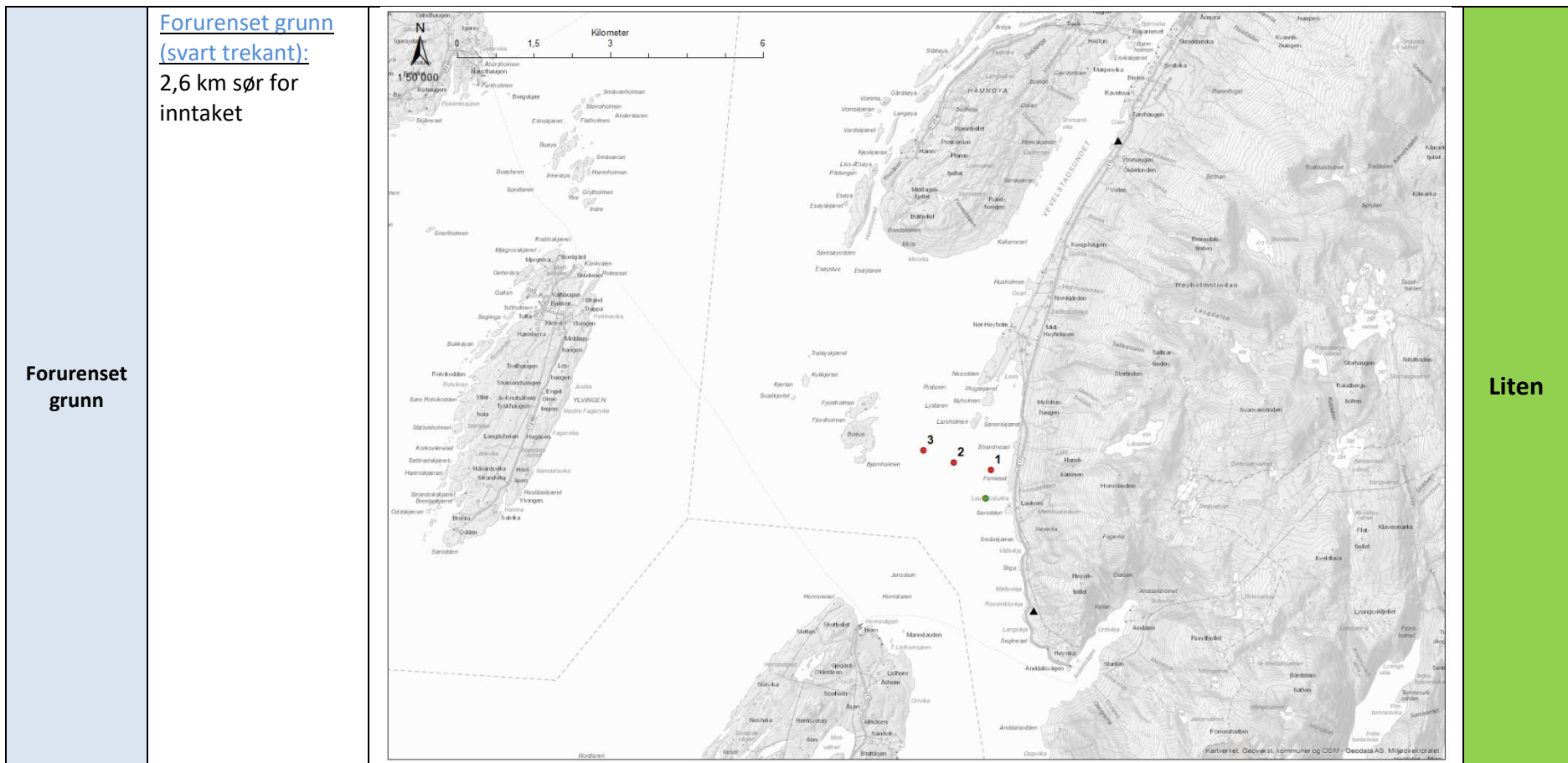


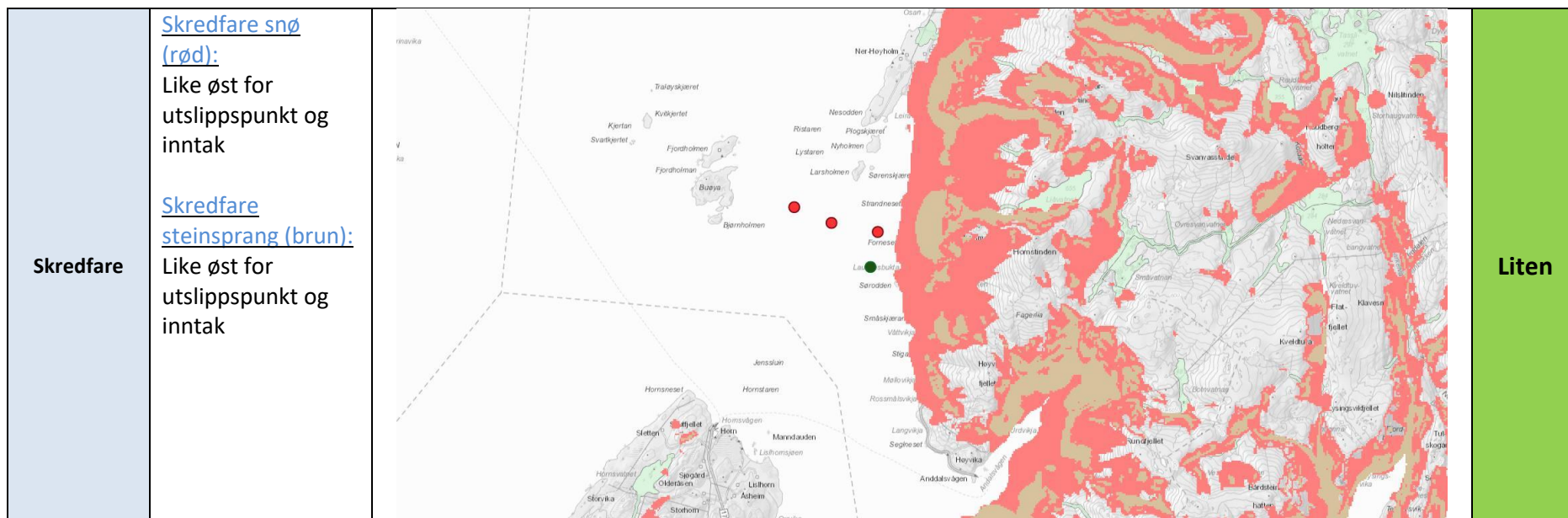


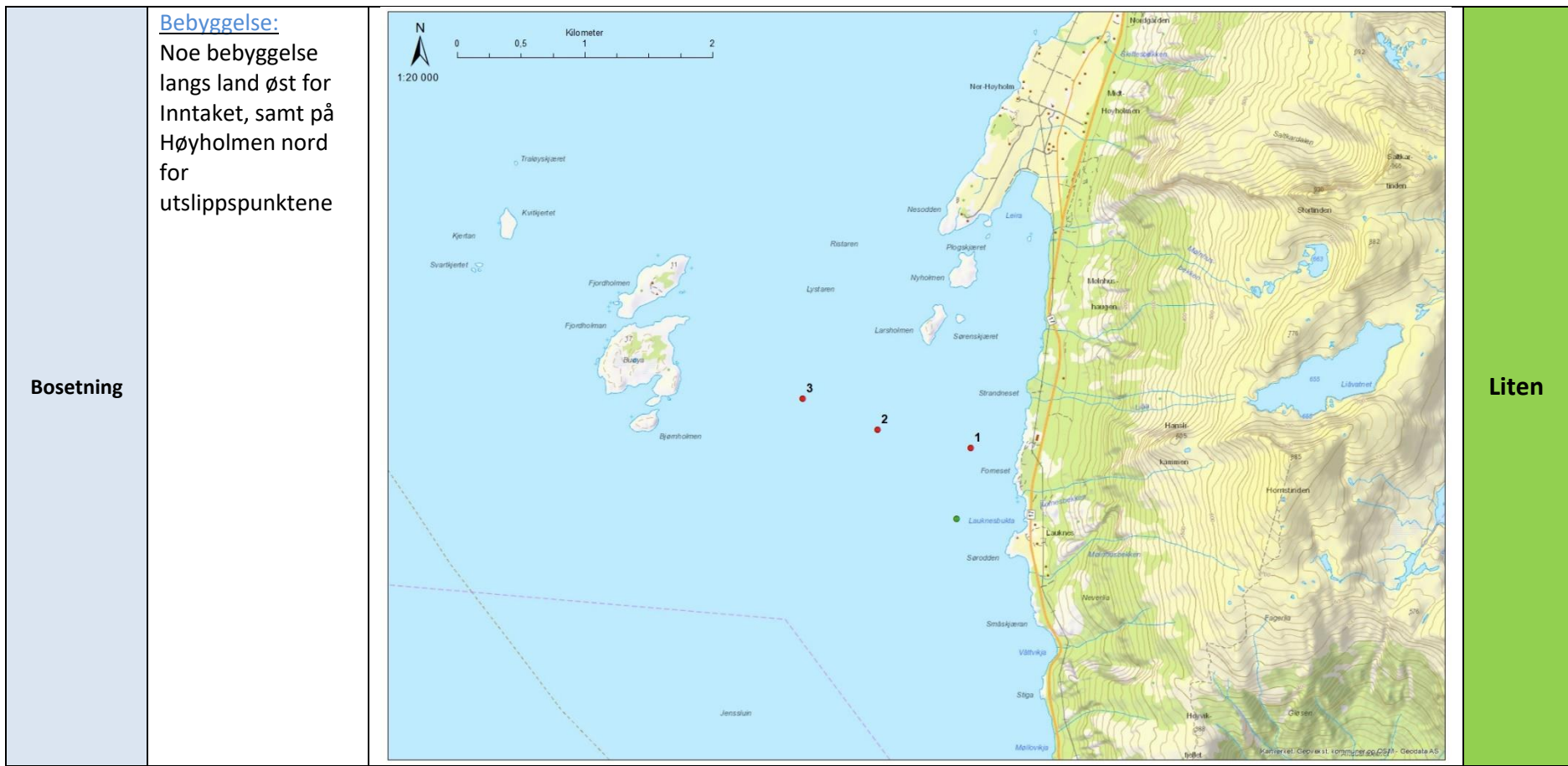




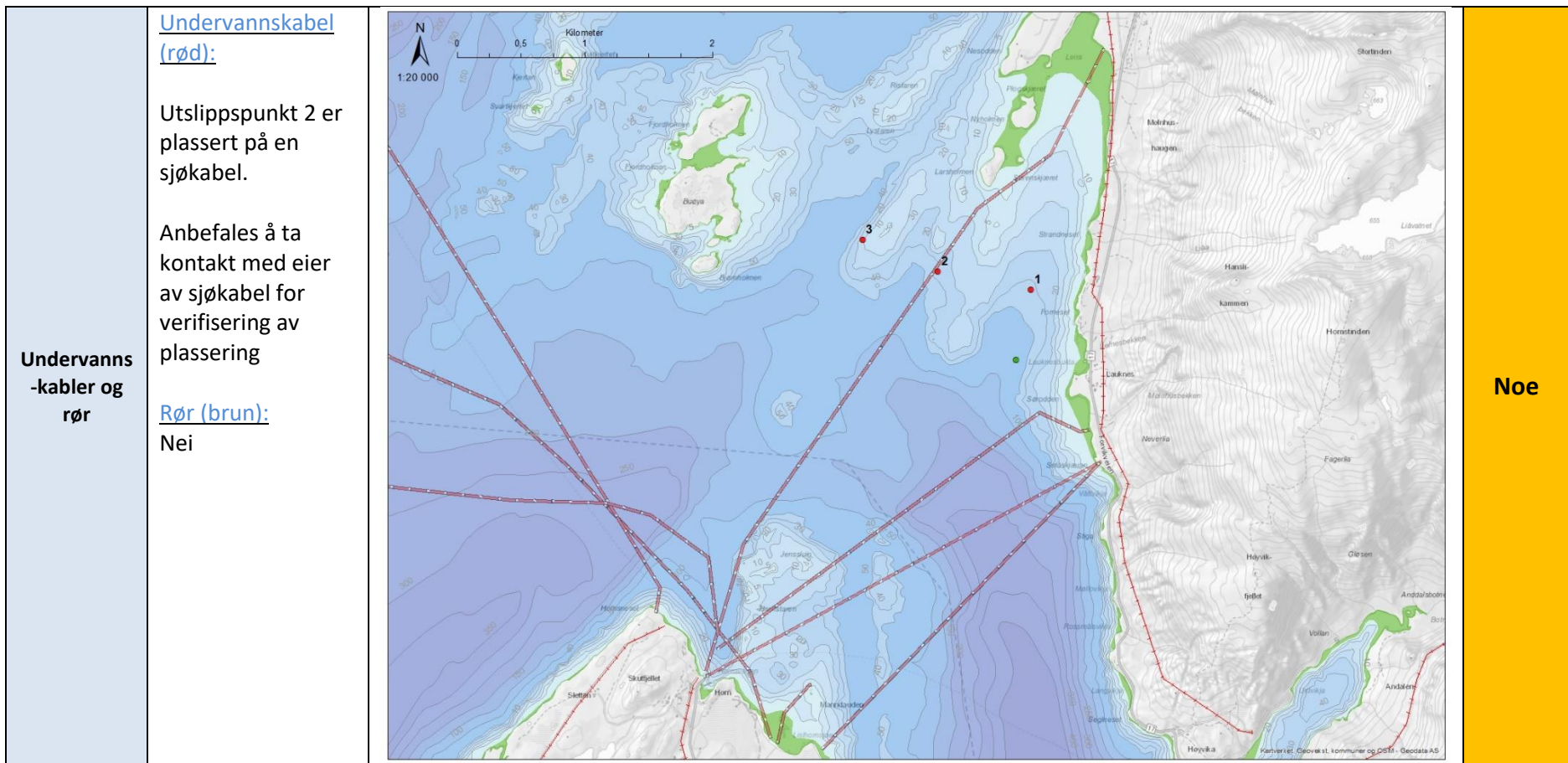
<p><b>Kultur-objekter, Kulturminner og kulturmiljøer</b></p>	<p><u>Kulturminner (Gul trekant):</u> Nærmeste registrerte kulturminne er et storbåtnaust 480 m øst for inntaket</p> <p><u>Kulturmiljøer (skravert areal):</u> Nei</p>		<p><b>Liten</b></p>
--	--	--	---------------------



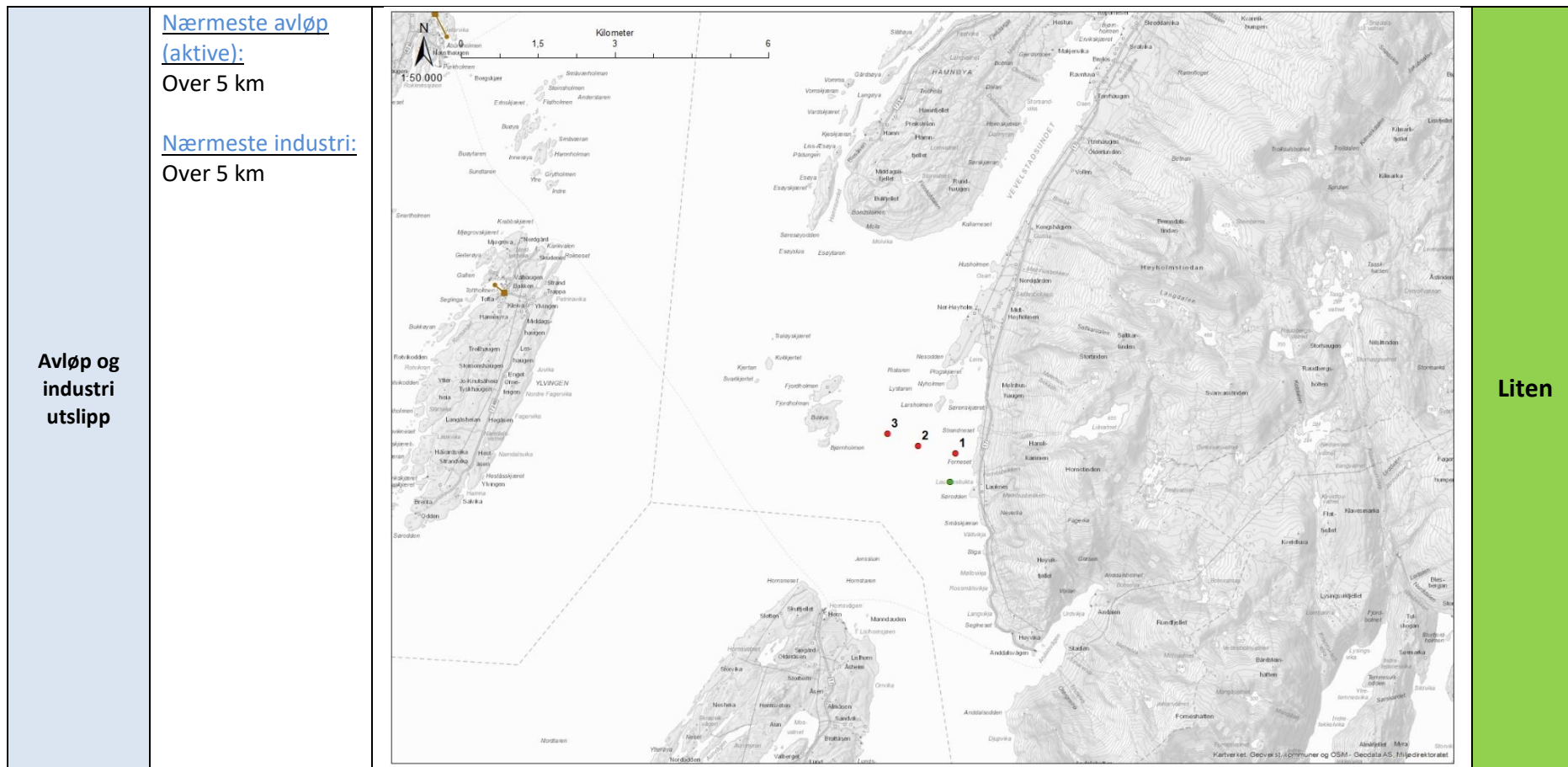


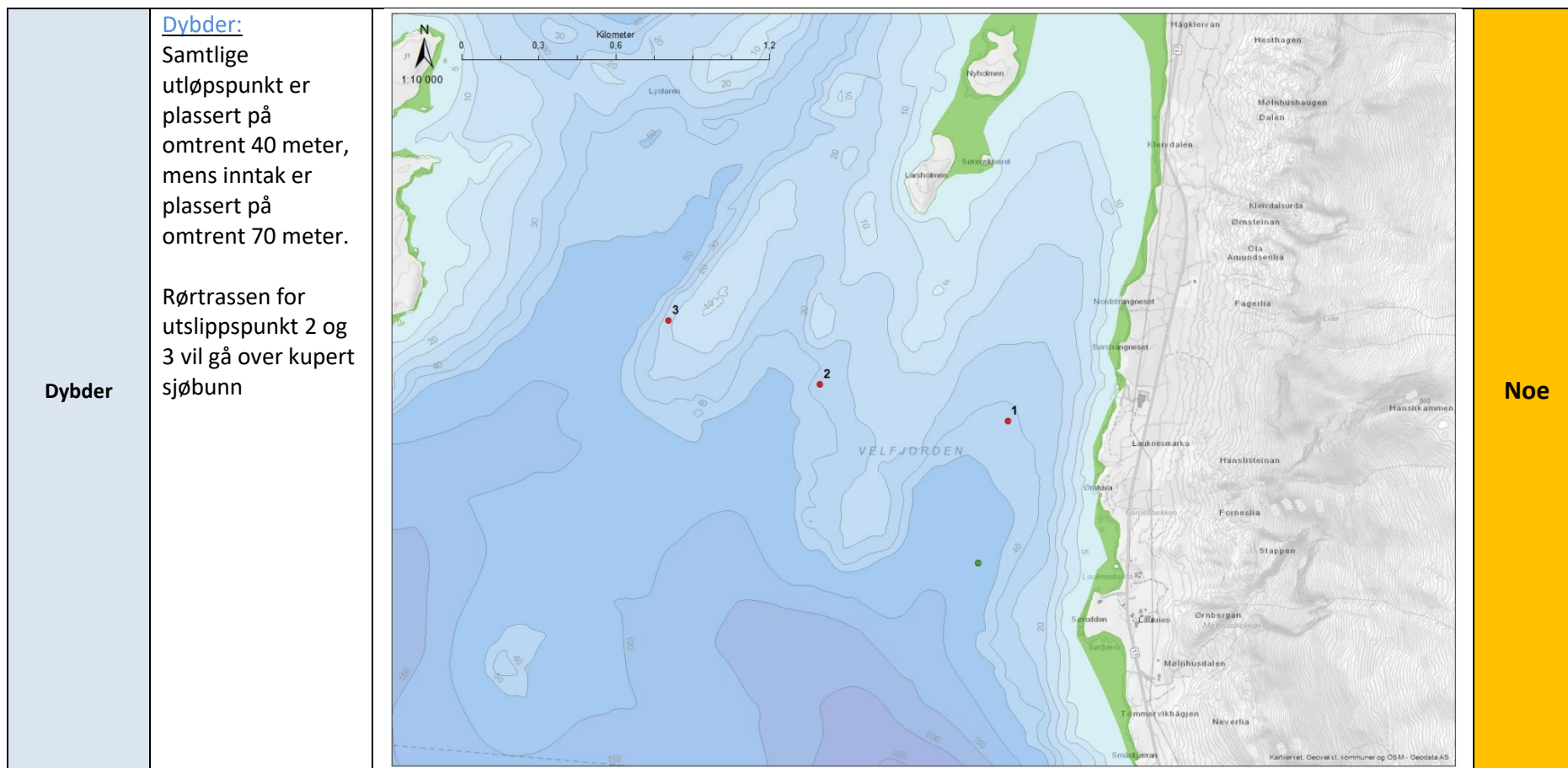












### 3. Konklusjon

Vi vurderer utslippspunktene og inntaket ved Vevlstad Settefisk til å kunne være egnet, men det er noen utfordringer som må avklares;

- Anbefales å ta kontakt med kommunen for å avklare betydningen av å eventuelt etablere utslippspunkt 3 i «kombinerte formål i sjø og vassdrag (FFNF1)»
- Avstand til lokaliteten «Andalsvågen I» er noe kort. Mattilsynet kan kreve strengere tiltak, og ha konsekvenser både for Vevlstad settefisk og eier av lokaliteten Andalsvågen I.
- Utslippspunkt 2 kan komme i konflikt med sjøkabel i område. Anbefales å ta kontakt med eier av sjøkabel for å verifisere eksakt plassering
- For utslippspunkt 2 og 3 vil rørtrasè gå over kupert sjøbunn

Ut fra våre vurderinger ser vi utslippspunkt 2 som mest egnet. Dette fordi;

- Øker avstand til nærliggende anlegg
- Øker avstanden til inntakskilde
- Strømretning vil føre til mindre partikkelspredning inn mot land ved leira.

## 4. Litteratur

### Fiskeridirektoratet (2022)

- Akvakulturlokaliteter
- Nasjonale laksefjorder
- Rekefelt-aktive redskap
- Gyteområde
- Gyteområde torsk MB
- Fiskeplasser aktive redskap
- Fiskeplasser passive redskap
- Låsettingsplasser
- Sjøkabler (sjøkart)

### Miljødirektoratet (2022)

- Laksekart WMS
- Naturvernområder
- Kulturminner, kulturobjekter og kulturmiljøer
- Vern, verdifulle kulturlandskap og forvaltningsinteresse
- Avløp
- Industri

### Havforskningsinstituttet (2022)

- Korallrev WMS

### Kartverket (2022)

- Dybdedata

### NVE

- Sjøkabler

### Geodata AS (2022)

- Bakgrunnskart (gråtone og bebyggelse)

### Vevelstad kommune (2022)

Plankart hentet 05,01.2022 fra:  
<https://kommunekart.com/>