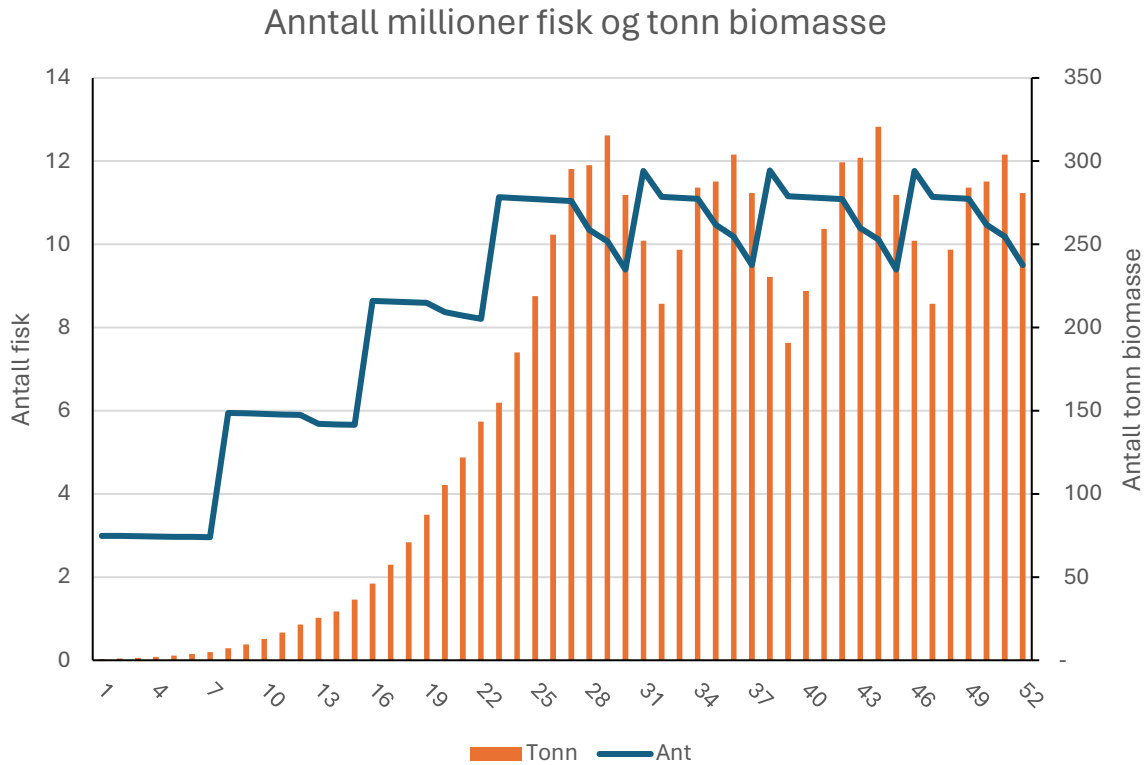


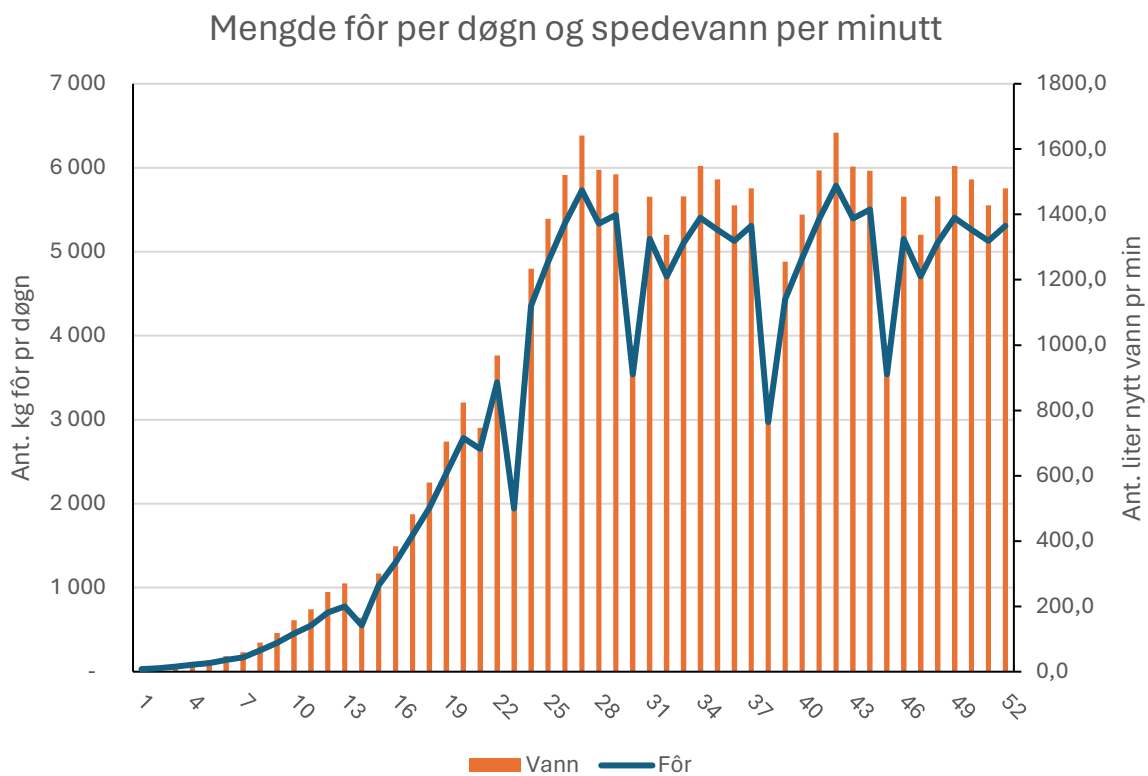
Data fra planlagt produksjon ved Vevelstad Settefisk AS

Tabell 1. Oversikt tilvekst, biomasseutvikling, fisketetthet, fôr- og vannforbruk fra startfôring til smolt per batch med yngel á 3 000 000 stk. Dødelighet 0,2% per uke.

Ant uke	SGR	Vekt (g)	Ant fisk 3 000 000	Kg Biomasse	Sum m3	Kg pr m3	Fôr faktor	Fôr/ dag	sum vann l/min
1	4,90	0,3	2 994 000	539	643	1	1,0	31	10,6
2	4,90	0,4	2 988 012	752	643	1	1,0	43	14,8
3	4,90	0,5	2 982 036	1 049	643	2	1,0	60	20,7
4	4,90	0,7	2 976 072	1 463	643	2	1,0	83	28,9
5	4,41	0,9	2 970 120	2 041	643	3	1,0	103	35,7
6	4,41	1,3	2 964 180	2 755	643	4	1,0	139	48,2
7	4,07	1,7	2 958 251	3 719	643	6	1,0	171	59,4
8	4,07	2,2	2 952 335	4 907	643	8	1,0	226	78,4
9	4,07	2,9	2 946 430	6 475	643	10	1,0	298	103,5
10	4,07	3,8	2 940 537	8 544	643	13	1,0	393	136,5
11	3,70	5,0	2 934 656	11 273	643	18	1,0	466	161,9
12	3,70	6,4	2 928 787	14 509	643	23	1,0	600	208,4
13	3,33	8,0	2 717 914	17 363	643	27	1,0	639	222,0
14	1,67	9,0	2 712 478	21 794	3 239	7	1,0	382	106,0
15	3,00	11,1	2 707 053	24 416	3 239	8	1,0	801	222,5
16	2,97	13,6	2 701 639	29 963	3 239	9	1,0	973	270,3
17	2,97	16,7	2 696 236	36 701	3 239	11	1,0	1 192	331,1
18	2,91	20,4	2 690 843	44 956	3 239	14	1,0	1 428	396,8
19	2,82	24,8	2 685 462	54 845	3 239	17	1,0	1 682	467,3
20	2,82	30,1	2 680 091	66 489	3 239	21	1,0	2 040	566,6
21	2,51	35,8	2 612 195	78 721	3 239	24	1,0	2 132	592,2
22	2,51	42,6	2 546 020	91 272	3 239	28	1,0	2 472	686,6
23	0,66	44,7	2 481 520	105 825	3 239	33	1,0	712	197,9
24	2,38	52,6	2 476 557	110 590	3 239	34	1,0	2 823	784,0
25	2,16	61,1	2 471 604	130 087	3 239	40	1,0	2 999	833,0
26	1,94	69,9	2 466 661	150 776	5 511	27	1,0	3 108	863,2
27	1,65	78,4	2 461 728	172 184	5 511	31	1,0	2 990	830,6
28	1,44	86,7	2 056 804	161 351	5 511	29	1,0	2 426	674,0
29	1,44	95,8	1 852 691	160 637	5 511	29	1,0	2 416	671,0
30	1,44	105,9	1 248 985	119 692	5 511	22	1,0	1 800	500,0
31	1,44	117,1	646 487	68 475	5 511	12	1,0	1 030	286,0
32	1,44	129,4	45 194	5 291	5 511	1	1,0	80	22,1



Figur 1. Oversikt antall fisk (linjegrav) og biomasse (søyle) i anlegget fra oppstart og frem til jevn produksjon.



Figur 2. Oversikt mengde fôr per døgn (linjegrav) og antall liter nytt ferskvann per minutt (søyle) fra oppstart til jevn produksjon.